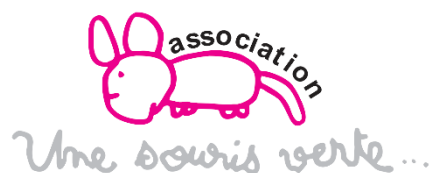


Communiqué de Presse

01 décembre 2020



Association Une Souris Verte
163 boulevard des Etats-Unis 69008 Lyon

[Site internet](#)

[Facebook](#)

Plus que jamais, Soutenons l'association Une Souris Verte !

Campagne d'appel aux dons pour soutenir l'accompagnement
des enfants en situation de handicap et leur famille

Soutenir les enfants en situation de handicap et leur famille dans un contexte bien particulier

L'association Une Souris Verte est engagée depuis 1989 pour **permettre la pleine participation des enfants en situation de handicap dans les structures dites ordinaires** (crèches, centres de loisirs, écoles, centres sociaux, etc.) et ce, dès la petite enfance. L'association agit pour faire émerger une **société inclusive** et pour que le **vivre ensemble devienne une réalité !**

En cette fin d'année 2020, **Une Souris Verte doit s'adapter au contexte actuel lié à la COVID-19 et aux mesures sanitaires en vigueur pour maintenir ses activités et notamment sa campagne de dons.** Les ventes et événements au profit de l'association n'ont pas pu être organisés comme les années précédentes. C'est notamment le cas du traditionnel Marché de Noël de l'association qui permettait de sensibiliser le public lyonnais sur



**Une Souris Verte accompagne au quotidien
les parents d'enfants en situation de handicap.
Soutenez nos actions et faites un don !**

la problématique de l'accueil des enfants en situation de handicap dans les structures de droit commun ; mais aussi de soutenir financièrement le projet associatif.

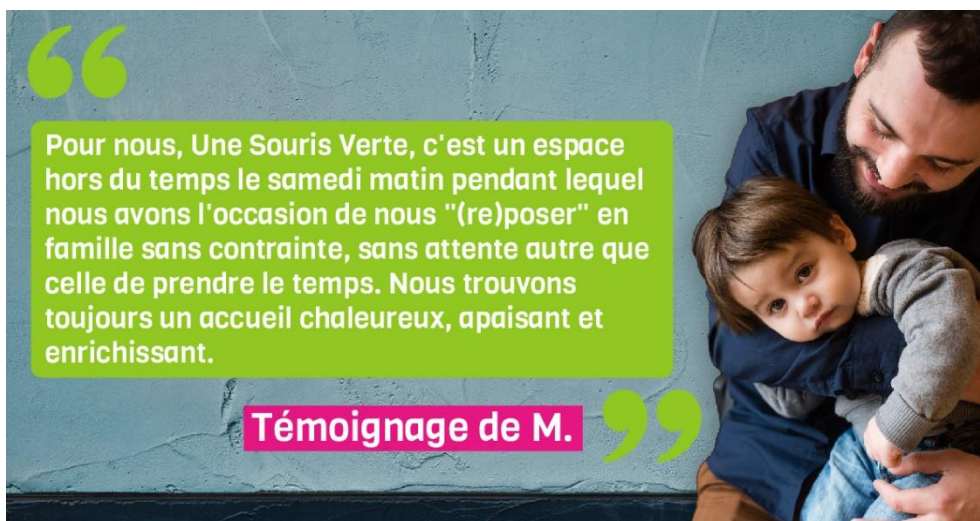
Pour faire face à ce bouleversement, l'association Une Souris Verte innove en 2020 : elle lance ce 1^{er} décembre 2020 [une campagne de don en ligne](#). Cette fois, **Une Souris Verte invite le grand public à rejoindre ce mouvement de solidarité et de générosité** à destination des enfants en situation de handicap et de leur famille. Cette ouverture au grand public vise également à **diffuser plus largement les valeurs et missions de notre association** : changer de regard sur le handicap et bâtir ensemble une société inclusive !

Le message est clair : **pas besoin d'être concerné directement ou indirectement par le handicap** pour soutenir et s'engager auprès de l'association Une Souris Verte. Nous avons tous une place dans ce projet et dans cette dynamique. Ainsi chacun peut faire un don à la hauteur de ses moyens ou participer à cette campagne à sa façon (en partageant le lien de la campagne avec sa famille, ses amis, collègues ou proches par exemple).

Contact presse :

Raphaël GEORGE - Responsable Recherche de fonds, Communication & Événementiel

raphael.george@unesourisverte.org – 06 40 59 95 55



Témoignage ne pouvant être publié par une personne autre qu'Une Souris Verte

Accompagner les familles : une priorité pour Une Souris Verte !

Le contexte sanitaire actuel lié à la COVID-19 est difficile pour tout le monde. Mais il l'est encore plus pour les **familles et aidants qui accompagnent un enfant en situation de handicap** : isolement, épuisement, manque d'informations sur des alternatives et initiatives, etc.

Une Souris Verte est donc pleinement engagée pour **soutenir et accompagner les familles dans cette période difficile**. A travers nos actions, l'association permet à de nombreux parents, frères et sœurs, grands-parents, amis et proches de partager des moments de répit, de temps conviviaux, mais aussi d'apporter des renseignements et des conseils à des situations lourdes et complexes.

Les équipes d'Une Souris Verte ont su faire preuve **d'innovation et de créativité pour adapter leurs actions**. Organisation de rencontres à distance, groupes de discussions sur les réseaux sociaux, diversification des outils pour répondre aux questionnements des familles, etc.

Nous continuerons cet engagement auprès de tous les acteurs concernés par le handicap de l'enfant en 2021, sous toutes les formes possibles. **Pour assurer la pérennité de ces actions, nous avons besoin de votre soutien !**



Témoignage ne pouvant être publié par une personne autre qu'Une Souris Verte

Contact presse :

Raphaël GEORGE - Responsable Recherche de fonds, Communication & Evènementiel
raphael.george@unesourisverte.org – 06 40 59 95 55



Ensemble, Soutenons l'association Une Souris Verte

En pratique, comment faire un don ?

Les personnes souhaitant effectuer un don au profit de l'association Une Souris Verte peuvent le faire :

- Sur **internet** : [via le site HelloAsso](#)
- Par **chèque** : en envoyant par courrier un chèque à l'ordre de « Une Souris Verte » à l'adresse postale de l'association (**Une Souris Verte - 163 boulevard des Etats-Unis 69008 Lyon**). Merci de bien vouloir indiquer au dos du chèque votre nom, prénom, la mention "don" ainsi que votre adresse postale afin de pouvoir vous envoyer un reçu fiscal.
- Sur le [site internet de l'association](#)

Le don à Une Souris Verte ouvre droit à une réduction fiscale car il remplit les conditions générales prévues aux articles 200 et 238 bis du code général des impôts. A ce titre, vous pouvez bénéficier d'une réduction d'impôt égale à 66% du montant de votre don, dans la limite de 20% de votre revenu imposable.

Contact presse :

Raphaël GEORGE - Responsable Recherche de fonds, Communication & Evènementiel
raphael.george@unesourisverte.org – 06 40 59 95 55