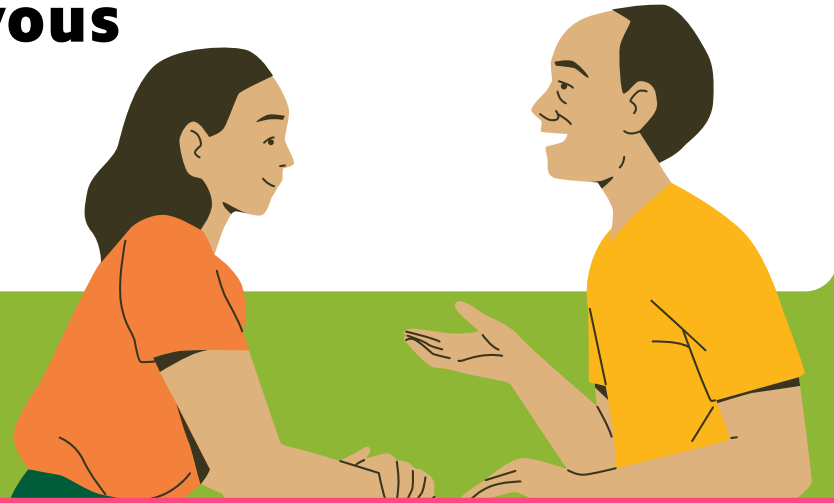


Une souris verte

Que vous soyez une famille concernée par la situation de handicap d'un enfant ou un professionnel de l'accueil, **l'association Une Souris Verte vous écoute, vous informe et vous accompagne gratuitement**



Retrouvez l'équipe de l'association Une Souris Verte lors de permanences toutes les deux semaines à la Maison du Département

**160 rue Monplaisir  
69400 Villefranche sur Saône**



**MARDI**

**7**

**NOVEMBRE**  
9H À 18H

**MARDI**

**21**

**NOVEMBRE**  
9H À 18H

**LUNDI**

**4**

**DÉCEMBRE**  
9H À 17H

**MARDI**

**19**

**DÉCEMBRE**  
9H À 18H